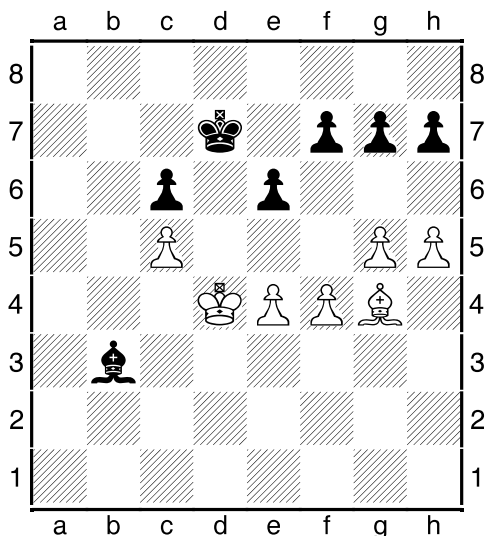


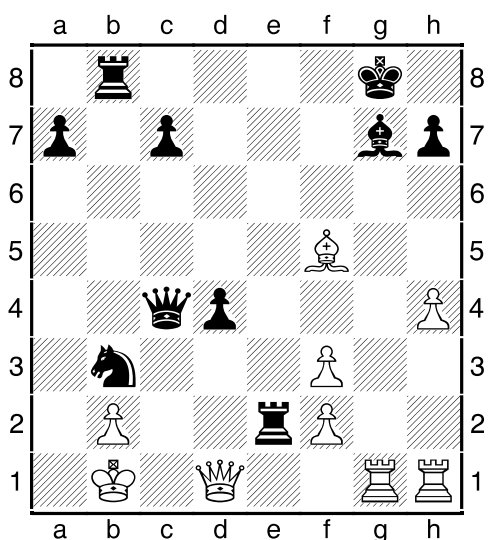
Partier fra Pokalfinalen 2010

Nedenstående stilling er fra partiet mellem Torsten Lindestrøm, Esbjerg Skakforening (hvid) og Jens Riis, SK1968.



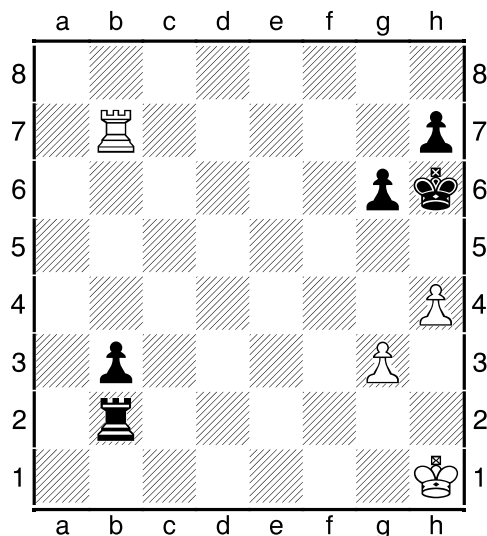
Hvid har fordel på grund af terrænovervægt samt den svage sorte bonde på c6. Men kan det vinde? 44. h6! Fastlægger den sorte bonde på h7 – samme farve som den hvide løber. I mange slutspil er det nødvendigt at påføre modstanderen to svagheder, for at opnå en vundet stilling. Nu har sort svage bønder på c6 og h7. 44-. hxg6 (44-. g6 45. f5 Ke7 46. Ke5 Lc4 47. fxg6 fxg6 48. Ld1 Lf1 49. Lb3 Lh3 50. La4 Kd7 51. Kf6) 45. hxg6 Ke7 (45-. f6 46. Lh5! Ke7 47. Lg6! +-) 46. Lf3 La4 47. e5 Kf8 48. Le4 Kg8 49. Kc3 Opgivet! 1-0. Den hvide konge spadserer til b6 og bonden på c6 falder.

Nedenstående stilling er fra partiet mellem Christian Furrer, Læseforeningen (hvid) og Torsten Lindestrøm, Esbjerg Skakforening.



Hvid spillede nu 26. Ld3 for at vinde det tabte materiale tilbage, men der er mat i højst 4 træk: 26-. Txb2+ !! 27. Kxb2 Sc1+ 28. Ka1 Da2 Mat!

Nedenstående slutspil opstod i partiet mellem David Bekker Jensen, Brønshøj (hvid) og Torsten Lindestrøm, Esbjerg Skakforening:



Sort vinder nemt efter: 42-.Kh5! 43. Txh7+ Kg4 44. Tg7 Tc2 45. Txg6+ Kh3 46. Kg1 b2 47. Tb6 Kxg3 48. Tb3+ Kxh4 0-1

.....og hele partier:

Gunnar Pedersen - Jakob Carstensen [E11]

1.d4 Sf6 2.c4 e6 3.Sf3 Lb4+ 4.Sbd2 d5 5.a3 Le7 6.e3 0-0 7.b3 b6 8.Lb2 Lb7 9.Ld3 c5 10.0-0 Sc6 11.De2 Te8 12.Tad1 Dc7 13.Tfe1 Tad8 14.Se5 cxd4 15.exd4 Lf8 16.Sdf3 dxc4 17.bxc4 h6 18.Sxc6 Lxc6 19.Se5 Lb7 20.De3 Ld6 21.Dh3 De7 22.Lc1 Sh7 23.Sg4 Sg5 24.Dh5 Df8 25.Lxg5 1-0

Gunnar Pedersen – Peter Grau [D27]

1.d4 d5 2.c4 dxc4 3.Sf3 Sf6 4.e3 e6 5.Lxc4 c5 6.De2 a6 7.Lb3 Dc7 8.0-0 Sc6 9.Sc3 b5 10.Ld2 Lb7 11.Tac1 c4 12.Lc2 Le7 13.e4 b4 14.Sa4 Sa5 15.b3 c3 16.Lg5 Td8 17.Tcd1 Sg8 18.Sc5 Db6 19.Sxb7 Sxb7 20.d5 Da5 21.Dc4 Sc5 22.e5 f6 23.d6 fxg5 24.dxe7 Txd1 25.Txd1 Sxe7 26.Sxg5 Db5 27.Dg4 Sd7 28.Dxe6 Sxe5 29.Te1 S5c6 30.Sf7 Dh5 31.Sxh8 1-0

Gunnar Pedersen – Niels Peter Nielsen [D15]

1.d4 d5 2.Sf3 Sf6 3.c4 c6 4.Sc3 a6 5.Lg5 Lf5 6.Lxf6 gxf6 7.cxd5 Db6 8.Dd2 Da5 9.e4 Lg4 10.Le2 Lg7 11.h3 Lh5 12.Sh4 Lxe2 13.Dxe2 cxd5 14.Sf5 Lf8 15.exd5 Db6 16.0-0 Tg8 17.Tac1 Sd7 18.Sa4 Db4 19.Tc4 Da5 20.Sd6+ 1-0